

Notizie e Servizi

Prodotti e Aziende

Tecnici e Imprese

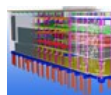
Normativa

Forum

Bim&Cad



NORMATIVA
Stabilità 2016, i professionisti potrebbero essere esclusi dai fondi Ue



NORMATIVA
Professionisti, in arrivo un contributo di 3mila euro per l'acquisto di strumenti BIM



AMBIENTE
Abusivismo, Istat: al Sud è illegale il 40% delle costruzioni realizzate nel...



AZIENDE

Edifici ad energia quasi a zero: i nuovi decreti sulla trasmittanza termica e sul fattore solare

il

0 Commenti



04/12/2015 - La **Gazzetta Ufficiale** ha pubblicato le nuove disposizioni in merito alla disciplina degli **Edifici ad Energia Quasi a Zero** e al relativo Attestato di Prestazione Energetica. Le Regioni italiane dovranno rispettare da subito i nuovi limiti relativi al fattore solare. Il discorso è leggermente diverso per quanto riguarda i valori della trasmittanza termica: gli edifici pubblici dovranno adattarsi entro il 2019, mentre gli edifici privati entro il 2021. Solo in questo ultimo caso la Regione Lombardia gioca un ruolo da protagonista all'interno del nuovo scenario dell'efficienza energetica, è la prima in Italia ad approvare i nuovi valori rispetto al resto del Paese.

Il mondo delle finestre è coinvolto nel cuore della rivoluzione delle prestazioni energetiche degli edifici; proprio a seguito delle difficoltà segnalate in questo settore, sono state approvate le nuove metodologie di calcolo all'interno del Decreto Requisiti minimi, che delinea il quadro prospettico per il 2019/2021 entrato in vigore il **1° ottobre 2015**. L'obiettivo è introdurre in Italia il concetto di **"Edificio a Energia Quasi Zero"**, ovvero un edificio ad altissima prestazione energetica, che rispetti i nuovi limiti del fattore solare e che ottenga, negli anni a seguire, un drastico taglio ai valori della trasmittanza termica dei componenti finestrati. Il cambiamento energetico riguarderà tutti gli edifici: pubblici, privati, nuovi e riqualificati.

È necessario far chiarezza per evitare di incappare in errori di valutazione e quindi effettuare interventi non corretti. Prima di tutto bisogna sottolineare le tempistiche: la nuova procedura di calcolo, per quanto riguarda il fattore solare, deve essere rispettata da subito in tutta l'Italia; per quanto riguarda la trasmittanza termica, invece, le regioni italiane dovranno applicare i nuovi



Le più lette



NORMATIVA
Opere abusive, ok al condono se sono state completate
05/11/2015



NORMATIVA
Stabilità 2016, approvato con voto di fiducia il maxiemendamento del Governo
20/11/2015



NORMATIVA
Rivoluzione nelle visure catastali: arrivano i metri quadri
10/11/2015



NORMATIVA
Nuovo Conto Termico, ecco il decreto
26/11/2015



NORMATIVA
Bonus Mobili per le giovani coppie: il tetto sale a 16.000 euro
12/11/2015



NORMATIVA
Manutenzione straordinaria o ristrutturazione? Dipende dalla data del permesso
16/11/2015



ANTINCENDIO
Progettazione antincendio, in vigore da oggi le nuove norme
18/11/2015



NORMATIVA
Niente Imu e Tasi per le case in comodato d'uso ai figli
19/11/2015

requisiti prestazionali degli “Edifici ad Energia Quasi Zero” entro il 2021, fatta eccezione per la Regione Lombardia, in quanto la nuova normativa entrerà in vigore dal 1° gennaio 2017.

In secondo luogo vanno spiegati gli elementi considerati all’interno di questa riforma.

La prima parte del decreto riguarda la drammatica e rapida discesa dell’Uw (valore di trasmittanza termica del serramento finito). È fondamentale capire che il valore limite U interessa le chiusure tecniche trasparenti e opache e dei cassonetti, inclusi gli infissi rivolti verso l’esterno e verso ambienti non climatizzati. In termini più semplici, questa categoria comprende al suo interno: finestre, portefinestre, vetrine e porte d’ingresso, incluse le parti trasparenti e/o opache che le compongono.

Di seguito alcuni numeri per capire meglio di cosa si tratta:

Nuove costruzioni

Zona climatica	U (W/mqK)
E	1,40
F	1,10

Ristrutturazioni

Zona climatica	U (W/mqK)
E	1,40
F	1,00

Per aver maggior chiarezza sui nuovi requisiti, è possibile consultare i testi del Decreto ed i relativi allegati, nella loro interezza, sul sito del Cened Certificazione Energetica degli Edifici. All’interno è possibile visionare: le norme in merito all’applicazione dei requisiti minimi di prestazione energetica, sulla base delle diverse tipologie di intervento sugli edifici e sugli impianti; il metodo di calcolo e i titoli dei professionisti abilitati alla certificazione energetica.

La seconda parte del decreto, che coinvolge da subito tutta l’Italia, riguarda il fattore solare, ovvero la frazione di energia del Sole che penetra in un ambiente interno rispetto all’energia incidente sulla finestra (fattore solare della vetrata). L’obiettivo è evidente: siccome nel periodo estivo si hanno i maggiori consumi di elettricità rispetto l’intero anno, è necessario provvedere a sistemi in grado di limitare l’ingresso del calore, senza limitare la luminosità negli ambienti abitati.

Nel dettaglio: il valore limite da rispettare riguarda solo le finestre posizionate da EST a OVEST passando per il SUD. Sono escluse, pertanto, quelle posizionate a NORD, NORD EST e NORD OVEST in quanto non sono esposte all’irraggiamento estivo. Inoltre, vengono considerate nel calcolo solo le schermature solari ombreggianti (Veneziane, Tende, Frangisole); sembrerebbero escluse le tapparelle e le persiane, a meno che non si tratti di

Le più commentate

NORMATIVA

Obbligo di POS, proposte sanzioni fino alla sospensione dell’attività professionale
02/12/2015

RISPARMIO ENERGETICO

APE online a basso costo: interrogazione alla Camera
11/09/2015

PROFESSIONE

Geometri: ‘possiamo occuparci di progettazione architettonica in zona sismica’
11/09/2015

NORMATIVA

Società di ingegneria, per lavorare con i privati dovranno iscriversi all’Albo
14/09/2015

PROFESSIONE

Professionisti dipendenti pubblici, l’iscrizione all’Albo la paga la P.A.
15/09/2015

RISPARMIO ENERGETICO

Certificazione energetica edifici, la Guida dei Notai
29/09/2015

PROFESSIONE

Formazione continua ingegneri: rischia la sospensione chi non ha i 30 CFP annui
13/11/2015

NORMATIVA

Authority Anticorruzione: stop alle gare d’appalto senza copertura finanziaria
08/10/2015

persiane a stecca aperta o con lamelle orientabili. Gli scuri classici e le tapparelle verrebbero quindi considerati sistemi oscuranti e non sistemi di controllo solare. Su questo punto si attendono però maggiori delucidazioni da parte degli organi competenti.

In parole povere, ogni nuova finestra posata in riqualificazione dovrà essere dotata o di un sistema di controllo solare che “abbatta” il fattore G della vetratura, oppure di un vetro selettivo con fattore solare $G < a 0,35$.

Tutte le zone climatiche	fattore di trasmissione solare totale ggl+sh
2016	<0.35
2021	<0.35

Questo nuovo decreto rappresenta una svolta decisamente importante nel settore del serramento. In particolar modo per coloro che operano nella regione lombarda, visti i tempi molto ristretti per adeguare le conoscenze, le tecnologie e i prodotti a disposizione. Il primo inevitabilmente effetto, per adeguarsi correttamente, sarà un aumento dei consumi di tripli vetri e di distanziatori a bordo caldo per vetri isolanti. A seguire ci sarà una ampia diffusione di telai a bassi valori di trasmittanza termica U_f . Intanto, tutto il Paese dovrà rapidamente adeguarsi ai nuovi valori del fattore solare.

Pavanello Serramenti è pronta ad affrontare questa nuova sfida! L'azienda attualmente possiede le conoscenze tecnologiche e i prodotti in grado di rispondere a qualsiasi esigenza del mercato, nel totale rispetto dei nuovi limiti stabiliti dalla nuova normativa.

[F.lli Pavanello su Edilportale.com](#)

Per aggiornamenti in tempo reale su questo argomento segui la nostra redazione anche su [Facebook](#), [Twitter](#) e [Google+](#)

© Riproduzione riservata

Notizie correlate

AZIENDE Pavanello
Serramenti: quando il venditore diventa consulente
12/08/2015

AZIENDE Pavanello
Serramenti: un Vademecum per una scelta d'acquisto consapevole
22/07/2015

AZIENDE SINTHESI, il
nuovo serramento firmato Pavanello
12/06/2015

AZIENDE Arriva
Synthesi®, la finestra rivoluzionaria firmata Pavanello Serramenti
30/03/2015

AZIENDE Pavanello
Serramenti rinnova il suo sito istituzionale
11/03/2015

AZIENDE Pavanello: il
programma per i 'top dealer' raggiunge il Sud
12/02/2015

AZIENDE La nuova
edizione del catalogo di Pavanello Serramenti
05/12/2014

AZIENDE Al via il Top
Dealer tour di Pavanello Serramenti
03/10/2014